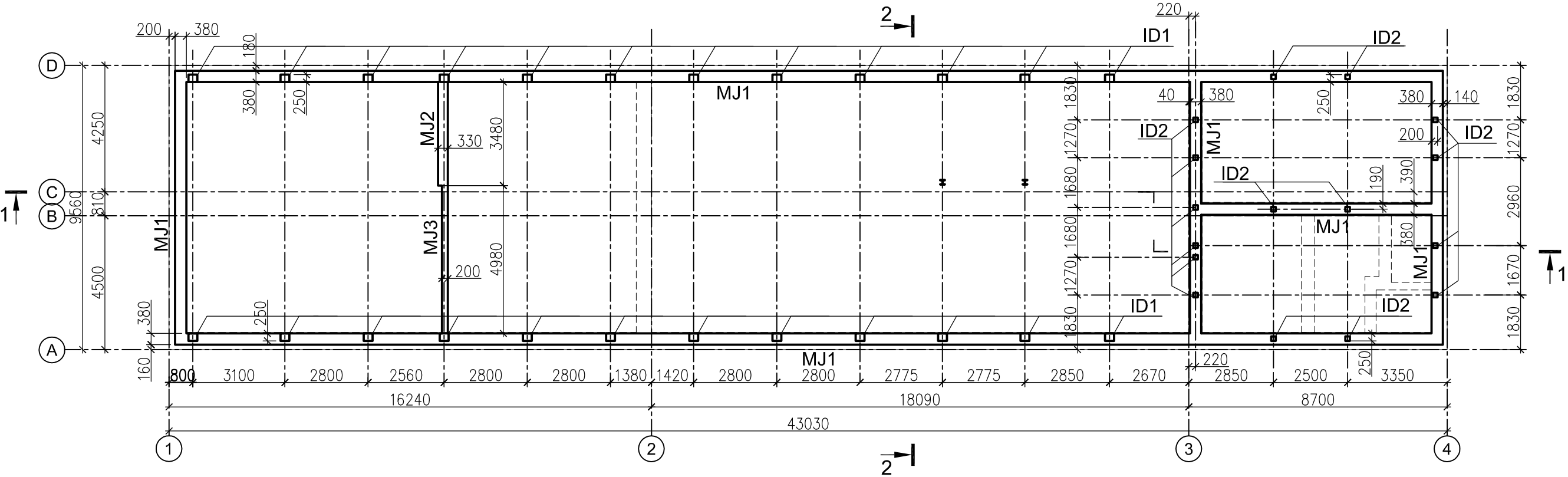


Bēniņu stāva monolīto joslu izvietojuma shēma





Dz.betona elementu saraksts

Marka	Nosaukums	Ģeometriskie izmēri (AxBxH)	Skaitis	Piezīmes
MJ1	monolīta josla	380x200h	120 t.m.	R22_TP_BK1_175_01
MJ2	monolīta josla	330x200h	3.5 t.m.	R22_TP_BK1_175_01
MJ3	monolīta josla	200x200h	5.0 t.m.	R22_TP_BK1_175_01
ID1	ieliekamā detaļa	250x300x150h	24 gab.	R22_TP_BK1_175_01
ID2	ieliekamā detaļa	150x150x150h	16 gab.	R22_TP_BK1_175_01

Piezīmes:

- 1. Vispārējos norādījumus sk. lapā R22_TP_BK1_100_02.
- 2. Griezumus sk. lapā R22_TP_BK1_112_01A.
- 3. Tērauda patēriņš lapā R22_TP_BK1_111_03.

B						
A						
Nr.	IZMAIŅAS				DATUMS	
	AUTOCAD RASĒJUMĀ AR ROKU VEIKTAS IZMAIŅAS NAV SPĒKĀ					
ATBILDĪGAIS PROJEKTĒTĀJS:			ARHITEKTU BIROJS		E.Melngaila 1a, Rīga LV-1010 atika@latnet.lv Fakss: 67096166 Tālrs.: 67096127	
PROJEKTĒTĀJS:			būvkonstruktoru birojs SIA "METRICO"		Zaubes 6, Rīga, LV-1013 valerija@metrico.lv Fakss: 67373369 Tālrs.: 67379110	
BŪVOBJEKTS:	LLU PĀRTIKAS TEHNOLOĢIJAS FAKULTĀTE ĒKA Nr.1					
ADRESE:	RĪGAS IELA 22, JELGAVA					
PASŪTĪTĀJS:	LATVIJAS LAUKSAIMNIECĪBAS UNIVERSITĀTE					
RASĒJUMS:	Bēniņu stāva monolīto joslu izvietojuma shēma.					
BŪVPROJEKTA DAĻAS VAD.:	V. Zablocka		DATUMS	RASĒJUMA NR. ARHĪVA REG. NR.	R22_TP_BK1_111_02	
IZSTRĀDĀJA:	V.Zablocka			PASŪTĪJUMA NR.	2012-07	DATUMS 2013.05.14.
IZSTRĀDĀJA:				STADIJA	TP	LAPAS SADAĻĀ
IZSTRĀDĀJA:				MARKA	BK1	LAPAS CAUREJOŠAIS NR.
r22_bk1_111_01..04_shem_2013.05.22.dwg				MĒROGS	M1:150	